

# KRAFTSTOFF- CONTAINER QUADRO-C

(DIESEL)



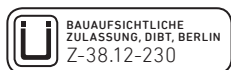
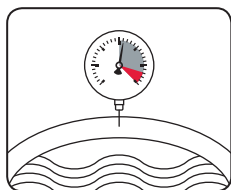
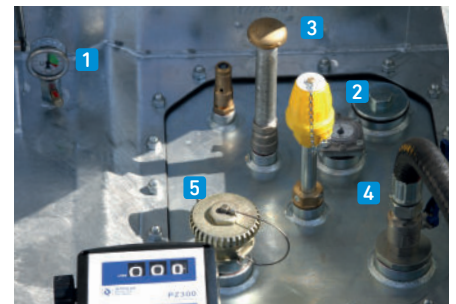
Die mobilen kubische Tankanlagen der Quadro-C Reihe sind ideal für die Betankung von Maschinen und Geräten auf z.B. Baustellen, Deponien, Gemeindebauhöfen, bei Forstarbeiten, in der Landwirtschaft, in Steinbrüchen, auf Golfplätzen sowie vielen anderen Bereichen. Durch die UN-Zulassung als Transportbehälter (IBC) sowie einer allgemeinen bauaufsichtlichen Zulassung als Lagerbehälter sind die Tankanlagen unter vereinfachten Bedingungen zu transportieren und universell einsetzbar.

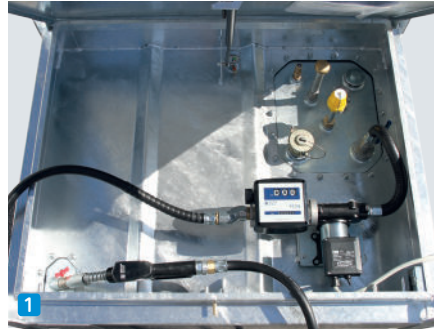
### Ihre Vorteile

- › Zeitlich unbefristete UN-Zulassung als IBC für den Transport auf der Straße (ADR), mit der Eisenbahn (RID) sowie auf Binnenschiffen (ADN) und auf See (IMDG-Code)
- › Bundesweit gültige allgemeine bauaufsichtliche Zulassung als Lagerbehälter. Lagerung ohne zusätzliche Auffangwanne
- › Aufstellung im Freien
- › Verwendung in Wasserschutzgebieten
- › Transport unter vereinfachten Bedingungen ohne Gefahrgutfahrerschein und ohne Fahrzeugkennzeichnung bis 1.000 Liter Inhalt
- › 3-fach stapelbar, Container bis 1.000 l; 2-fach stapelbar, Container 2.000 – 3.000 l
- › Komplett aus Stahl, deshalb extrem robust

### Technische Merkmale

- › Innen und außen feuerverzinkt oder innen roh und außen lackiert
- › Doppelwandig; permanente, energieunabhängige Vakuum-Lecküberwachung beider Wände **1**
- › Kontinuierliche, mechanische Füllstandanzeige **2**
- › Lüftungsleitung mit Absperr-Kugelhahn **3**
- › Absperrbare Saugleitung **4**
- › Füllstutzen mit Sicherheitsverschraubung, abschließbar **5**
- › Seitliche Durchführung für Schlauchleitungen bzw. Kabel
- › Fußkonstruktion zur sicheren Aufnahme mit Gabelstapler
- › 4 Kranösen, sicheres Kranen gemäß BGI 556
- › Abschließbarer, federunterstützter Deckel mit 3-Punkt-Verriegelung und innenliegendem Sicherheitsschließzylinder
- › Zapfventilhalter mit absperbarem Rücklauf für Tropfmengen





Typ / Inhalt	Abmessung (mm)			Gewicht (kg)	Zulassung	Art.-Nr.		
	L	B	H			Verzinkt	Lackiert	
QUADRO-C 700	1215	815	1160	270	D/BAM/13080/31A Z-38.12-230	79568	96406	
QUADRO-C 1000	1215	1000	1290	316	D/BAM/13081/31A Z-38.12-230	79171	96407	
Komplettpaket QUADRO-C 1000-12/24	<b>1</b>	Ausgerüstet mit Motorpumpe R50 12/24 (DC), mit 6 m Schlauch, Automatik-Zapfventil, Zählwerk PZ300 und Grenzwertgeber					98244	–
Komplettpaket QUADRO-C 1000-230	<b>2</b>	Ausgerüstet mit Motorpumpe R50 230 (AC), mit 6 m Schlauch, Automatik-Zapfventil, Zählwerk PZ300 und Grenzwertgeber					99492	–
QUADRO 2000	2215	815	1620	629	D/BAM/14552/31A Z-38.12-223	98145	98174	
		QUADRO 2000 ohne Stapelecken					–	–
QUADRO 3000	2390	1190	1510	838	D/BAM/12180/31A Z-38.12-223	77150	77446	

#### Zubehör

- › Grenzwertgeber zur Verhinderung von Behälterüberfüllung bei Befüllung aus einem Tankwagen mit fest angekuppelter Leitung; serienmäßig bei QUADRO 2000, 3000
- › Komplette Batterie 12 V / 85 Ah, inkl. Halterung und Ladegerät
- › Integrierte Schlauchtrommel oder Schlauchtrommel zur Montage auf der Konsole
- › Saug- und Rückleitung
- › Forwarderbügel
- › Feuerlöscher mit 2 kg ABC-Pulver gemäß ADR 8.1.4.2
- › Zurrgurte
- › Antirutschmatten
- › Prallschutz für den rauen Einsatz

#### Sonderausführungen

- › Kundenspezifische Anfertigung aus Stahl, Edelstahl, verzinkt mit zusätzlicher Lackierung
- › Modifizierungen im Staukasten und im Boden
- › Max. 6 Zusatzmuffen bis max. 2", zum Einbau von zusätzlicher Armaturen

## INFO



Rietbergwerke GmbH & Co. KG  
Bahnhofstraße 55  
33397 Rietberg

Geschäftsbereich Behältertechnik:  
Fon 05244 983-200  
Fax 05244 983-201  
behaeltermatik@seppeler.de  
www.seppeler.de



QUADRO-C

<http://www.rietberg-behaeltermatik.de/de/produkte/mobile-tankanlagen/doppelwandige-mobile-diesel-tankanlagen/quadro-c.php>



PUMPEN, ZÄHLWERKE UND  
WEITERE AUSRÜSTUNG